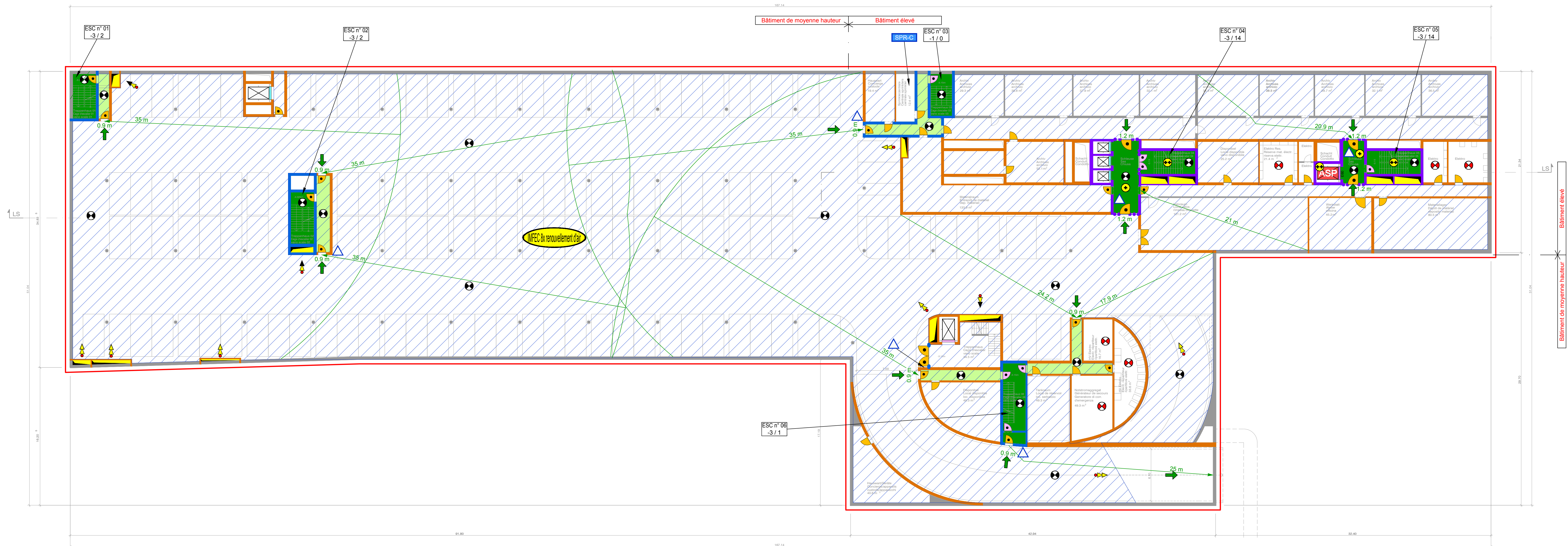
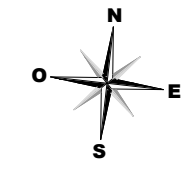


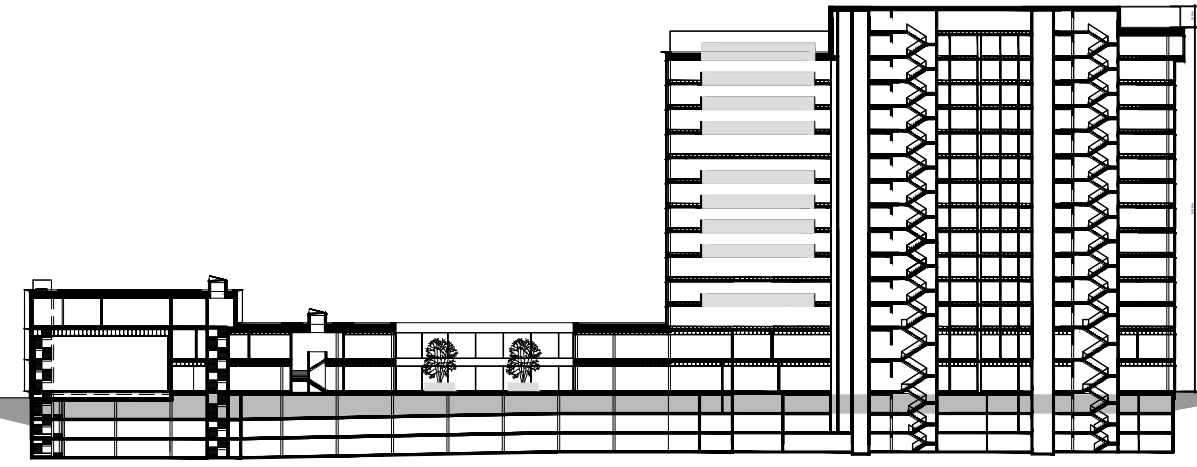
Les modèles de plans ne permettent pas de déduire des exigences de protection incendie. Ils indiquent simplement une représentation possible des exigences.



Source : Gigon Guyer Architekten AG / Würth International AG
(Les plans présentés ici ont été adaptés comme modèles de plan et ne correspondent pas au bâtiment construit en réalité)

Informations de protection incendie

1.2 géométrie / affectation / compartimentage coupe-feu					1.2 géométrie / affectation / compartimentage coupe-feu				
partie du bâtiment: ouest					partie du bâtiment: est				
géométrie du bâtiment: bâtiment de moyenne hauteur					géométrie du bâtiment: bâtiment élevé				
concept: installation d'extinction					concept: installation d'extinction				
système porteau		dalles d'étagé	parois formant compartiment coupe-feu		système porteau		dalles d'étagé	parois formant compartiment coupe-feu	
R 30, R 0	REI 30		verticales	horizontales	R 30, R 0	REI 30		verticales	horizontales
affectation:		1° s.-s.: parking RUC: 1° - 2° ét.: vente, congrès vente, bureaux			affectation:		1° s.-s.: parking RUC: 1° - 13° ét.: réception (loge), vente 14° ét.: chambres d'hôte locaux techniques		
2. parties de constructions spécifiques					3. assurance qualité				
- cour intérieure couverte type B					degré AQ: 3 (tout le projet de construction)				
- façade double peau									
- cour intérieure (RUC-1 ^{er} ét.)									
4. choix des matériaux					5. gaines techniques				
parties de construction: système porteau en béton, compartiments coupe-feu en construction massive					- horizontale: séparation par niveau				
toit: végétalisé					- regards de visite: bâtiment élevé				
Revêtement des parois extérieures: verre / acier					bâtiment de moyenne hauteur: RFI 1, EI 30, RFI 1				
6. installations de protection incendie					7. alimentation de sécurité / éclairage de sécurité				
installation de détection d'incendie:		surveillance totale			éclairage de sécurité:		voies d'évacuation et de sauvetage		
installation sprinklers:		protection totale			- tous les locaux techniques et d'exploitation				
installation d'évacuation:		partie du bâtiment ouest (hôtel)			- locaux prévus pour un grand nombre de personnes				
désenfumage:		IMECF							
système de mise en suppression:		SMS			alimentation de sécurité: éclairage de sécurité				
8. équipements spéciaux					- autres asservissements liés à la sécurité (tous les équipements dissimulés à l'alimentation des équipements de protection incendie et importants en cas d'incendie desservent d'une alimentation de sécurité, e. p. pompe sprinklers, ascenseurs pour sapeurs-compiers, système de mise en suppression / IMECF)				
- système radio pour forces d'intervention									
- système de protection contre la foudre (classe de protection contre la foudre III VLF)									



Légende

[illegible]

Objet: Hôtel et Centre des congrès
Adresse: Mustergasse, 9999 Musterwil

Plan de protection incendie

Plan 1er sous-sol

Échelle: 1:200
Format: 1189x514
Date: 16.12.2016

Maître d'ouvrage:

Responsable AQ
protection incendie: